

# Mélangeur Vertical



Mélangeur Vertical

## Birotor

**Capacité** : 1 000 à 5 000 L.  
**Objectifs** : mélange efficace à des niveaux de remplissage variables

### SOLUTION DE MÉLANGE POUR PRODUITS SECS, HUMIDES ET VISQUEUX

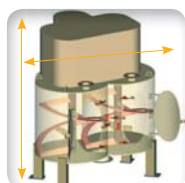
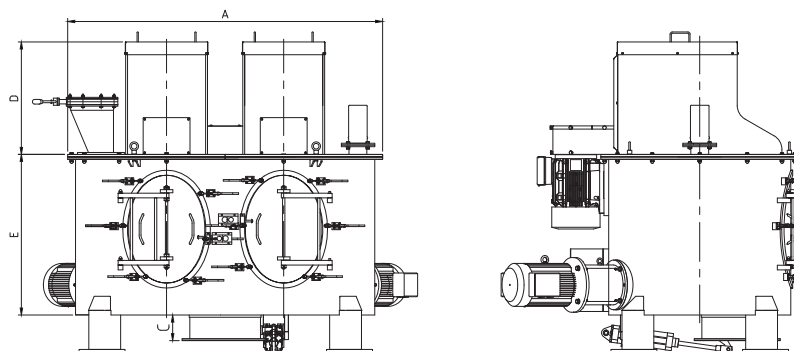
Le mélangeur vertical double arbre offre un traitement délicat des produits secs, humides et visqueux lors des opérations de mélange. La lame en spirale du mélangeur vertical déclenche un brassage tridimensionnel des matières. Ce mélangeur peut être utilisé pour de la poudre sèche, des suspensions humides, des liquides ou encore de la pâte.

### SPÉCIFICATIONS TECHNIQUES

- Déplacement vertical du produit
- Brassage doux de tout le contenu
- Haute qualité de mélange et cycles de courte durée
- Niveau de remplissage de 10% à 100% du volume
- Espace minimal entre les parois et le ruban pour prévenir tout agglomérat de produit
- Pas de rétention, mouvement continu de tout le produit à mélanger



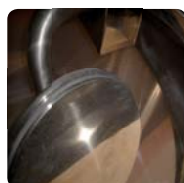
### DIMENSIONNEL en mm



▶ Faible encombrement



▶ Entraînement extérieur



▶ Vanne de déchargement



▶ Portes larges pour accessibilité maximale



▶ Nettoyage en place (NEP)



▶ Entrées de produits multiples possibles



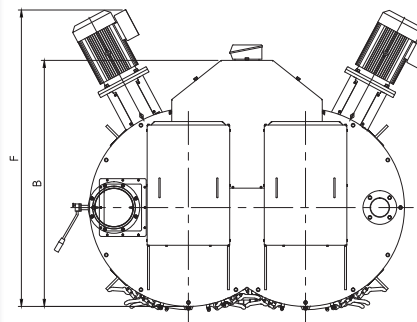
▶ Polissage des éléments soudés pour une finition hygiénique



▶ Peut être monté sur des pesons pour dosage

### Avantages

Ce type de mélangeur, de par sa conception, ne possède pas de palier dans le produit. Seuls deux paliers, implantés sur la partie haute, assurent le guidage des arbres de mélange.



Modèles	Capacité de mélange (L)	A	B	C	D	E	Puissance kW
VTM 1 000	1 000	1 780	1 610	145	450	990	11
VTM 1 500	1 500	1 950	1 760	145	520	1 140	15
VTM 2 000	2 000	2 170	1 960	145	620	1 280	22
VTM 2 500	2 500	2 500	1 935	145	710	1 250	22
VTM 3 000	3 000	2 500	1 940	145	710	1 415	30
VTM 4 000	4 000	2 780	2 140	145	710	1 560	37
VTM 5 000	5 000	3 040	2 260	145	710	1 680	45

### Options



Pesons pour informer le process sur la quantité de poudre introduite



Trappe de visite

# Mélangeur Vertical



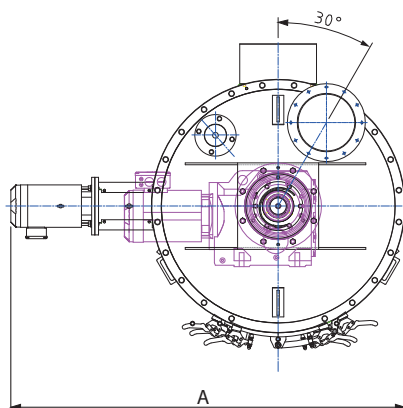
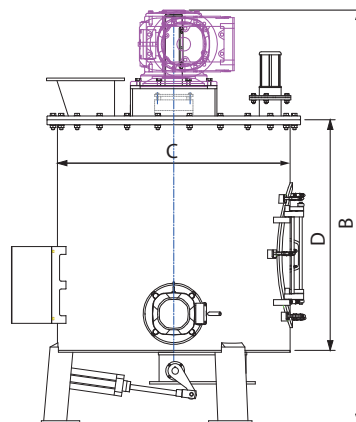
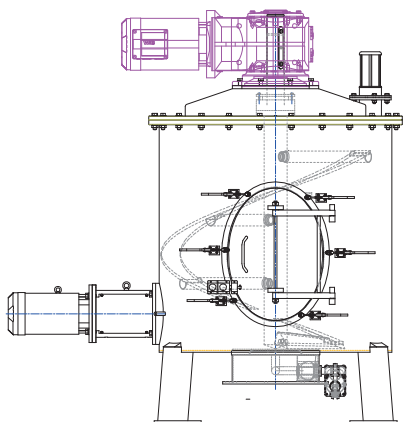
## Monorotor

Capacité : 500 à 4 000 L.

**HAUTE QUALITÉ DU MÉLANGE PAR L'EFFET TRIDIMENSIONNEL**

Le mélangeur vertical à arbre simple réalise des mélanges de qualité avec les matériaux secs, humides et visqueux. Ce mélangeur est idéal pour les industries alimentaires en répondant aux normes hygiéniques en vigueur. Il procure d'excellents résultats de mélange, indépendamment des matériaux à mélanger, grâce au mouvement hélicoïdal de la lame centrale.

### ► DIMENSIONNEL en mm



Modèles	Capacité de mélange (L)	A	B	C	D	Puissance kW
VM 500	500	2 050	1 900	880	1 115	7,5
VM 1 000	1 000	2 050	2 155	1 212	1 200	11
VM 1 500	1 500	2 250	2 600	1 410	1 235	11
VM 2 000	2 000	2 350	2 600	1 515	1 500	15
VM 3 000	3 000	2 350	3 550	1 515	2 200	22
VM 4 000	4 000	2 750	3 400	1 900	1 900	30

## Études de Cas



### ► LIGNE DE MÉLANGE ET HOMOGENÉISATION DE BABY FOOD

**Client :** Usine alimentaire

**Produits :** Poudre de lait et vitamines

**Détails de l'installation :** Alimentation des ingrédients en big bags et sacs avec une pré-pesée en salle dédiée assurant une hygiène complète.



### ► FABRICATION D'UN PRÉMIX POUR PRODUCTION DE PÂTE À TARTINER

**Client :** Laiterie

**Produits :** Poudre de lait, sucre, cacao alginate

**Détails de l'installation :** Ligne de préparation et de mélange avec une fabrication en temps masqué pour introduction dans un disperseur de poudre. La technologie du mélangeur a été choisie pour son intérêt de nettoyabilité et d'hygiène compte tenu de l'absence de palier au niveau du produit. Le mélange préparé est conditionné en conteneurs permettant ainsi la gestion des temps masqués.

